



# Séparateur de graisses avec débourbeur et colonne de vidange



Taille nominale  
1 à 15

- Cuve fabrication inox 304L.
- **Fonctionnement** : permet de piéger les graisses et les boues contenues dans les eaux résiduaires des restaurants, des cuisines collectives ou des industries agro-alimentaires.
- **Débourbeur** pour récupérer les

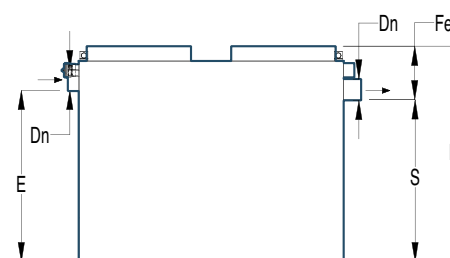
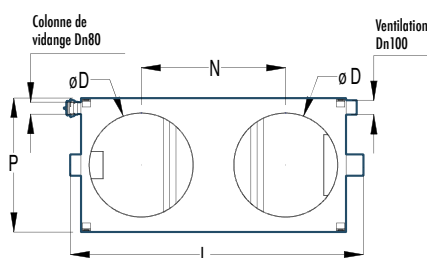
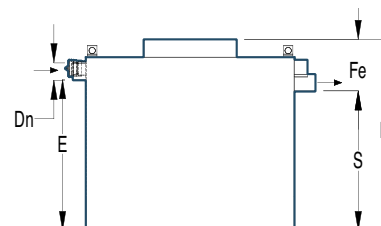
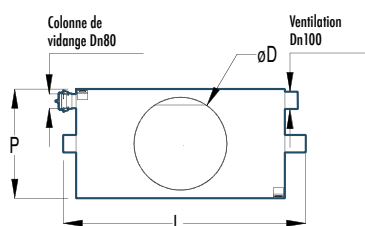
matières lourdes.

- **1 ou 2 amorces de regard selon modèle**, pour installation sous fonte de voirie diamètre 600 ou 800 mm.
- **Colonne(s)** de vidange inox  $\varnothing 80$  avec raccord symétrique.
- **Ventilation** inox Dn100.



## OPTIONS

- **Couvercle inox** voir p. 89
- **Alarme à graisses optique et acoustique** voir p. 86,87



BDGA

Séparateurs  
de graisses

Références	Taille Nominale	$\varnothing D$	L	P	H	E	S	N	Fe	Dn entrée/sortie	Volume utile		Poids
											Débourbeur	Séparateur	
BDGA011	01	580	1260	640	890	640	570	-	320	100	100	240	105
BDGA021	02	580	1510	680	1190	940	870	-	320	100	200	480	157
BDGA031	03	580	1310	880	1510	1260	1190	-	320	100	300	720	196
BDGA041	04	580	1690	1000	1410	1160	1090	780	320	100	400	960	242
BDGA061	06	780	2190	1000	1610	1280	1210	1080	400	150	600	1440	430
BDGA081	08	780	2190	1000	1960	1630	1560	1080	400	150	800	1920	500
BDGA101	10	780	2960	1250	1610	1230	1160	1550	450	200	1000	2400	634
BDGA151	15	780	2590	1600	2070	1680	1620	1180	450	200	1500	3600	784

Les dimensions sont en millimètres, les poids en kilogrammes, les volumes en litres.